

Model integrovaného dopravního systému pro Českou republiku

Konference IDS

Autor: Ing. Jan Froněk

Univerzita Pardubice

Dopravní fakulta Jana Pernera

Katedra technologie a řízení dopravy

16.5.2022



Osnova prezentace

Úvod

1. Představení
2. Analýza IDS
3. Vědecké poznání v ČR a zahraničí
4. Cíl budoucí disertační práce

Závěr



Úvod

- IDS v ČR – velký počet, odlišné fungování.
- Cílem této prezentace je:
 - představit analýzu současného stavu s důrazem na problémy IDS,
 - současný stav vědeckého poznání,
 - cíl budoucí disertační práce.



1. Představení

Ing. Jan Froněk,

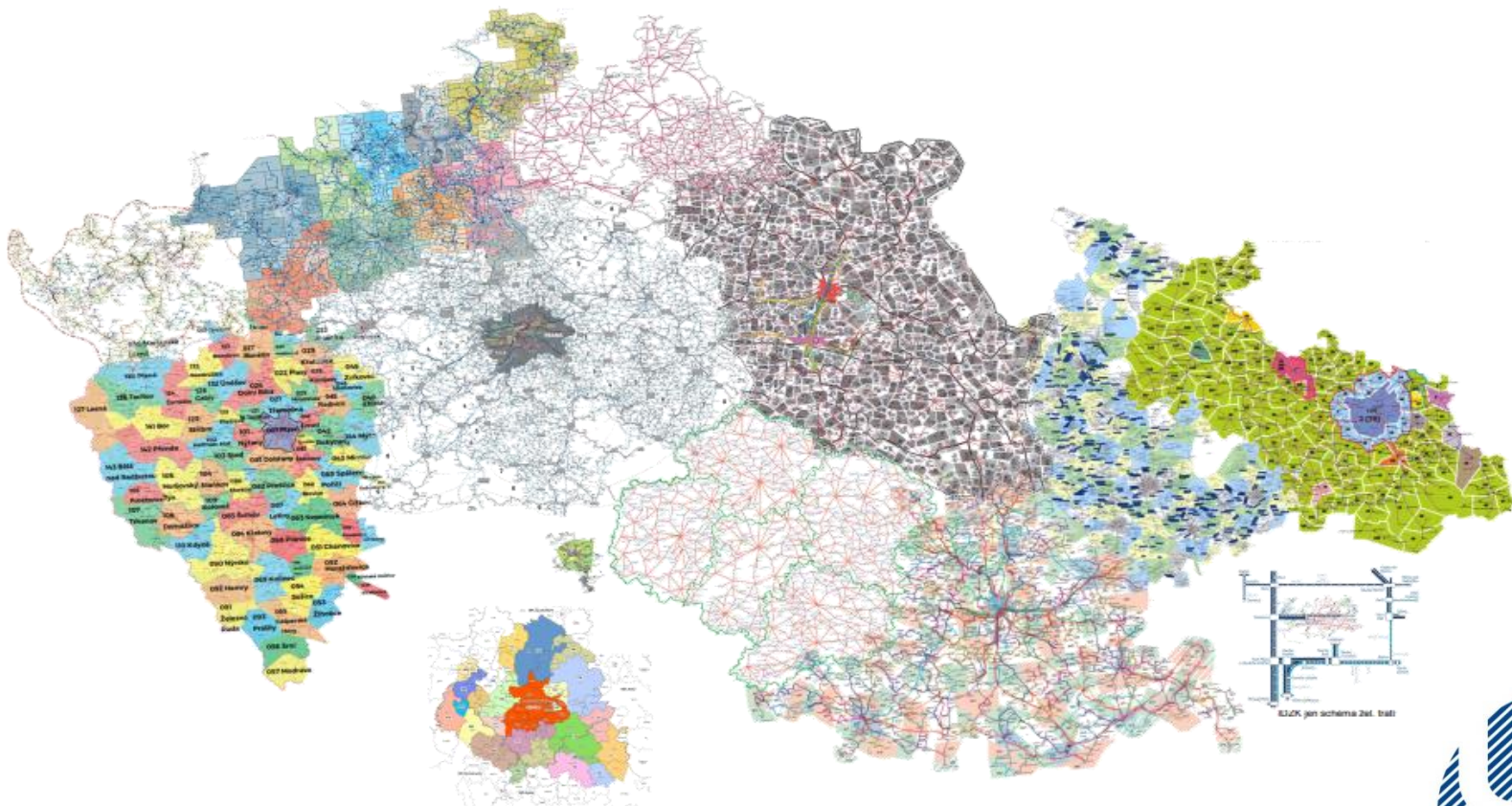


- studium VOŠ a SPŠ dopravní, Masná, Praha (*obor Provoz a ekonomika dopravy*),
- studium DFJP Univerzita Pardubice (*obor Technologie a řízení dopravy*),
- pracovní zkušenosti u dopravců RegioJet a ARRIVA vlaky a společnosti AŽD Praha,
- učitel odborných předmětů na VOŠ a SPŠ dopravní, Masná, Praha.



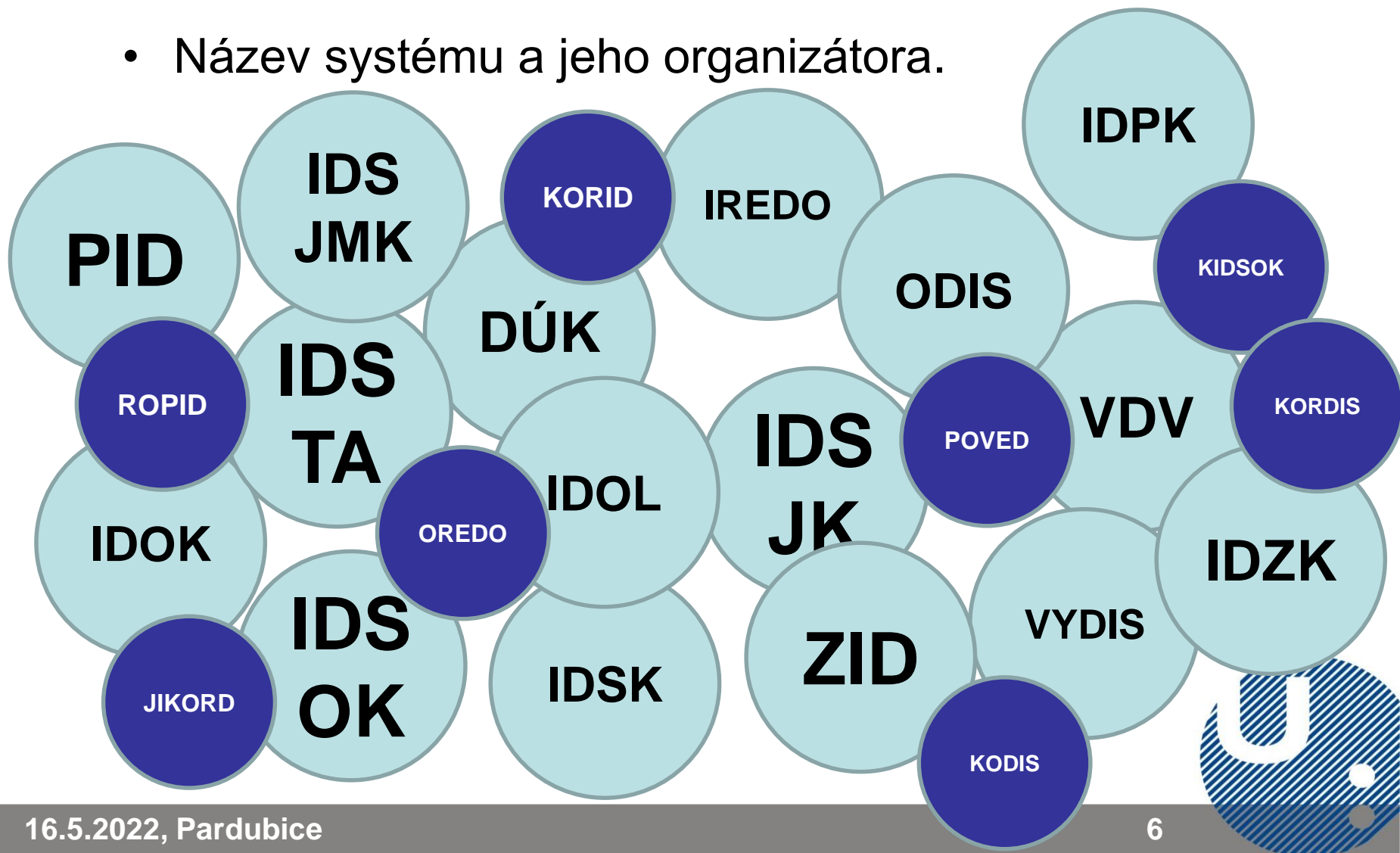
2. Analýza IDS (1/6)

- Problémy IDS v ČR a jejich vzájemné srovnání.



2. Analýza IDS (2/6)

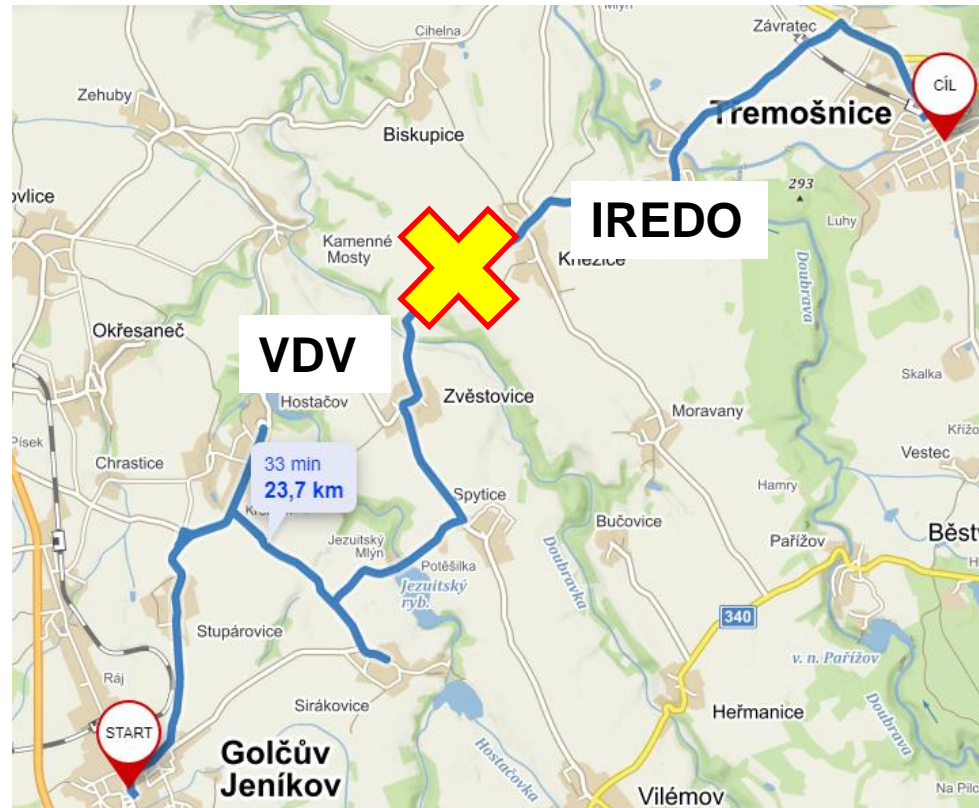
- Název systému a jeho organizátora.



2. Analýza IDS (3/6)

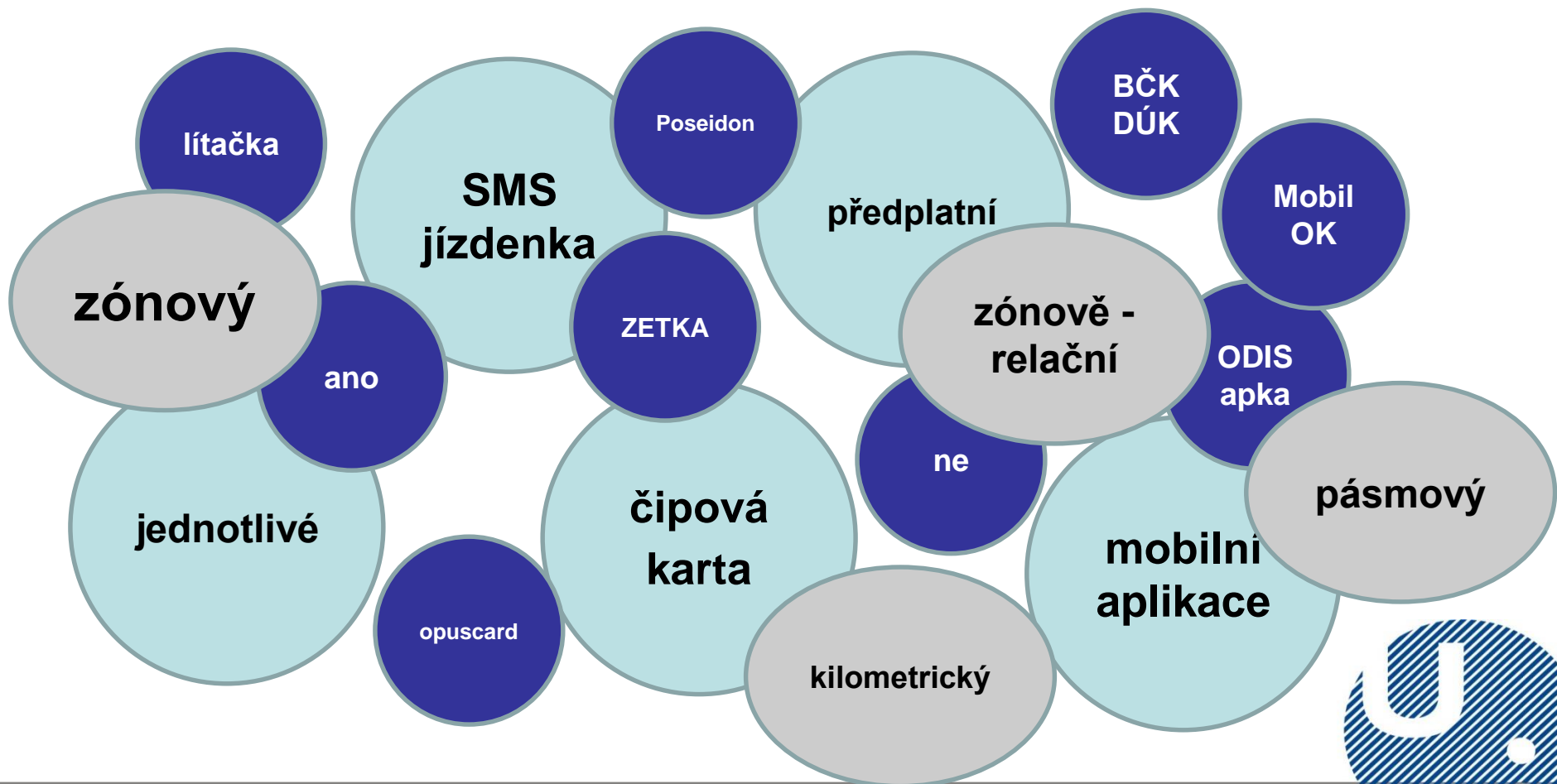
- Překryvy a spolupráce systémů.

např. linka 600400 Golčův Jeníkov – Třemošnice



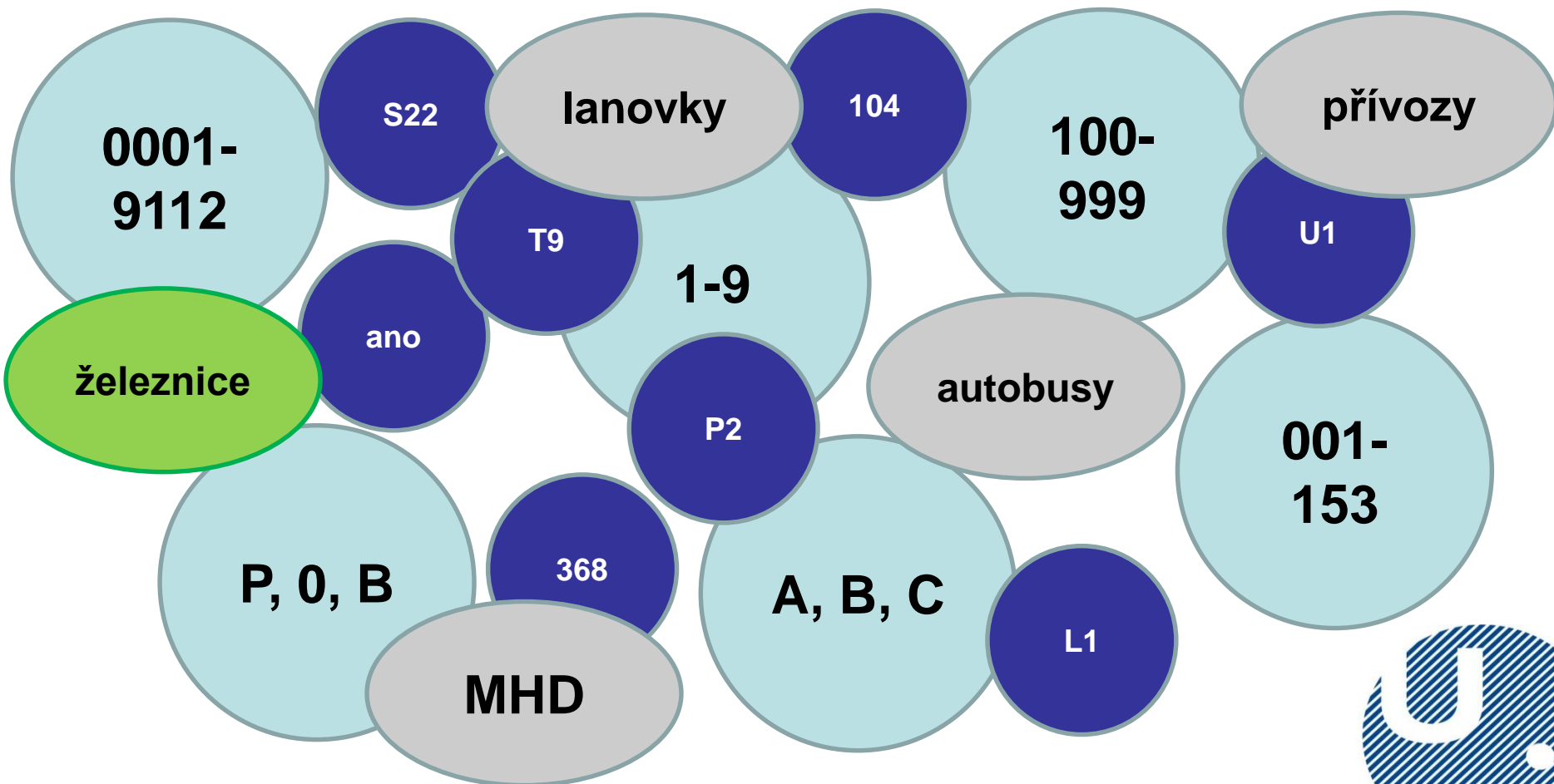
2. Analýza IDS (4/6)

- Druh tarifu a možnosti jízdních dokladů.



2. Analýza IDS (5/6)

- Integrace druhů dopravy, značení zón, pásem, linek ...



2. Analýza IDS (6/6)

- Příklady IDS ze zahraničí,
 - Německo (HVV, MVV, VBB, VVO ...),
 - Rakousko (VOR, SVV ...),
 - Švýcarsko (TNW, Libero ...),
 - Polsko (WTP, ZTM ...),
 - Další státy (Slovensko, Nizozemsko, Itálie, SAE ...).
- Příhraniční spolupráce systémů.
- Sektorový, plástvový tarif.



3. Vědecké poznání v ČR a zahraničí

- Shrnutí:
 - jen obecná problematika IDS, případně dílčí části,
 - **žádné dostupné zdroje, které by přímo řešily téma disertační práce,**
 - přímá sdělení ze závěrů dvou konferencí IDS (chybí vzájemné propojení IDS tak, aby existovala jednotná pravidla a standardy ...),
 - Koncepce veřejné dopravy (myšlenka vytvoření národního koordinátora veřejné dopravy).



4. Cíl budoucí disertační práce

- Cílem budoucí disertační práce je **navrhnout koncepční model jednotného IDS pro celou ČR.**
- Dílčí body zpracování:
 - varianta A – propojení pomocí nadstaveb,
 - varianta B – sjednocení pomocí přijetí podmínek,
 - varianta C – návrh nového IDS pro celou ČR,
 - výběr vhodné varianty a její verifikace,
 - verbální model, části matematicky či graficky.



Závěr

- Velké množství odlišně fungujících IDS v ČR.
- **Integrace železnice je jediné kritérium, ve kterém se IDS v ČR shodují.**
- Využití zkušeností ze zahraničních systémů.
- **Tři varianty návrhu modelu v disertační práci.**



Děkuji za pozornost.

Autor: Ing. Jan Froněk

Univerzita Pardubice
Dopravní fakulta Jana Pernera
Katedra technologie a řízení dopravy

16.5.2022

